

Cegedim SRH : un acteur reconnu de la GTA

Afin de se démarquer sur le marché des solutions RH, Cegedim SRH est devenu un acteur reconnu de la gestion des temps et des activités. Rencontre avec Gérard Labrota, Responsable de l'offre Gestion des temps au sein de Cegedim SRH, qui nous en dit plus sur l'offre dédiée à la GTA, ses éléments différenciant et ses atouts.

Quelques mots pour repositionner Cegedim SRH sur le marché des solutions RH ?

Cegedim SRH est un acteur majeur du Cloud RH et des services externalisés RH. Forts de plus de 25 ans d'expertise dans le domaine de l'externalisation RH, nous sommes une véritable référence sur le marché français. En nous appuyant sur les nouvelles technologies, nous concevons, développons et commercialisons des solutions et des services RH à forte valeur ajoutée capables de répondre aux besoins d'agilité, de fiabilité et de performance des entreprises.

Sur le volet de la gestion des temps et des activités, que proposez-vous ?

Notre offre s'articule autour de 6 axes :

- › La gestion du prévisionnel avec une planification à court terme qui couvre l'élaboration des plannings pour des besoins opérationnels. Notre valeur ajoutée à ce niveau est notre capacité à faire de la planification à long terme (stratégique) via un module standard. L'objectif est de planifier à horizon annuel pour gérer l'annualisation, la modulation, identifier un besoin de recrutement ou de recours à l'intérim, positionner au mieux les périodes d'absences. Nous sommes un des rares éditeurs de logiciels à proposer cette dimension de vision annuelle et une granularité à la semaine (heures prévisionnelles des ressources : salariés et renforts). Cette fonctionnalité permet de mettre en évidence des indicateurs métiers (ex : CA, flux client), de productivité afin de trouver l'effectif optimal pour couvrir une charge de travail.
- › Self-service : les salariés peuvent notamment poser leurs demandes de congés et les soumettre à la validation de leur hiérarchie ;
- › La gestion du réalisé pour gérer les aléas du quotidien, faire le suivi opérationnel (pointage ...) ;
- › La gestion analytique : elle permet de décomposer la journée sous forme d'activités pour élaborer des coûts de main d'œuvre.
- › Les éléments de paie : nous offrons une solution intégrée qui réduit les temps de mise en œuvre pour les interfaces.
- › Le reporting.

Nous accompagnons les grands comptes comprenant des effectifs de 1000 à 6000 personnes avec une forte décentralisation des processus administratifs : Embauche à la déclaration d'événement pour la paie. En parallèle, pour les PME, nous proposons des solutions packagées sur-mesure pour répondre à des besoins

ciblés avec une mise en œuvre simplifiée.

Enfin, notre solution se démarque par son ergonomie et son design épuré. Elle est particulièrement intuitive et très facile à prendre en main par conséquent cela nécessite peu d'investissement de formation

Qu'en est-il de l'évolution des attentes de vos clients entreprise ? Comment adaptez-vous vos solutions en conséquence ?

Parmi les nouvelles orientations sur lesquelles nous travaillons, il y a la mise en place de processus de gestion collaboratifs. L'enjeu est de pouvoir anticiper les incohérences de planning, les zones de risques afin d'alerter le management et de fluidifier le processus de validation. A cela s'ajoute la mobilité au niveau des processus et des workflows avec une évolution vers de nouveaux supports comme les smartphones et les tablettes.

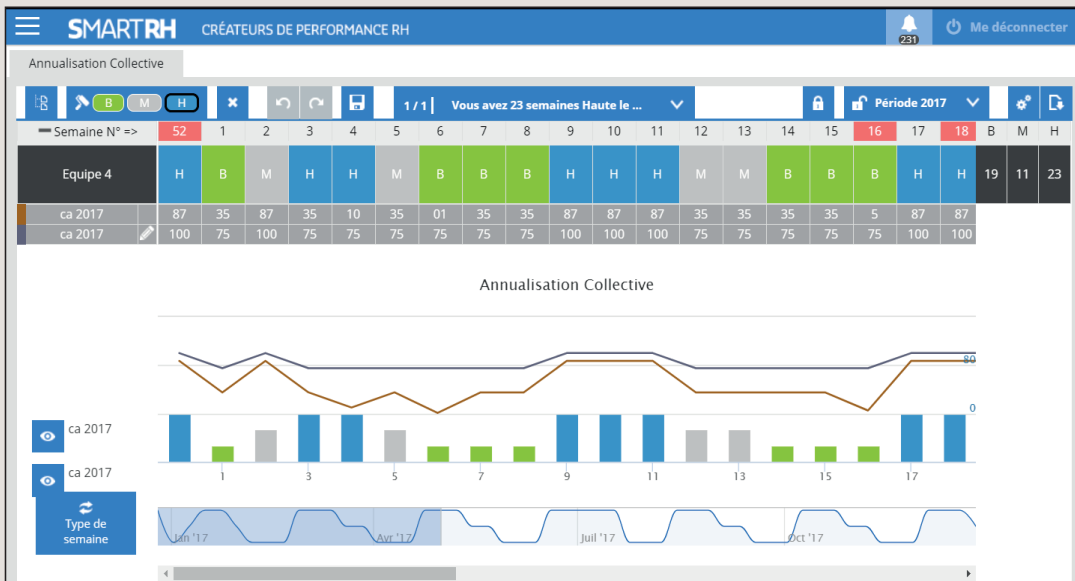
Quels sont les enjeux auxquels vous êtes confrontés ?

Les principaux enjeux auxquels nous sommes confrontés sont le respect de la réglementation sociale et des attentes des salariés. À cela s'ajoute la nécessité de pouvoir être dans une démarche d'anticipation pour mettre en adéquation les ressources en fonction des besoins de l'entreprise (« la bonne ressource au bon moment »). Enfin, nous sommes également face à un enjeu de maîtrise des coûts de fonctionnement. ■



Cegedim SRH en Bref

- › N°2 de l'externalisation en France
- › Un Chiffre d'affaire de 54 millions d'euros en 2017
- › 510 collaborateurs
- › Plus de 200 clients
- › Certifié ISAE 3402
- › Une présence en France, en Suisse, en Roumanie et au Maroc



SMARTRH CRÉATEURS DE PERFORMANCE RH

Annualisation Individuelle

Semaine N° => 52

8 / 8 502/1 : Attention vous avez un éc...

Période 2017

Equipe 4	H	B	M	H	H	M	B	B	B	H	H	H	M	M	B	B	B					
ca 2017	87	35	87	35	10	35	01	35	35	87	87	87	35	35	35	35	5					
ca 2017	100	75	100	75	75	75	75	75	75	100	100	100	75	75	75	75	75					

	Obj	Plan	CP	Ecart
BAUCHET Alain (21/3)	1647:00	1921:04	25.00	274:04
ONET Pierre Prod (27/1)	1647:00	1615:29	22.00	-31:31
POPA Dana (28/1)	1647:00	1899:20	25.00	252:20
BINET Anne (38/1)	1792:00	992:00	0.00	-800:00

Heures / Jours CP	0:00	157:00	173:00	157:00	173:00	160:30	173:00	163:45	172:04	157:00	173:00	143:00	177:00	158:30	173:00	157:00	146:00					
Heure(s) de renfort	00:00	00:00	00:00	00:00	00:00	00:00	00:00	00:00	00:00	00:00	00:00	00:00	00:00	00:00	00:00	00:00	00:00					
Productivité	100000	478	578	478	434	467	434	458	436	637	578	699	424	473	434	478	514					

